

STUDNIARSTWO HYDROGEOLOGIA I GEOTECHNIKA

"ELJOT"- Klaudia Jankowska

76-200 SŁUPSK ul. Kaszubska 45/14

tel/fax +48 59 842 39 17 kom. +48 604 577 839

www.eljot-slupsk.pl kontakt@eljot-slupsk.pl

nr arch. 005/2020

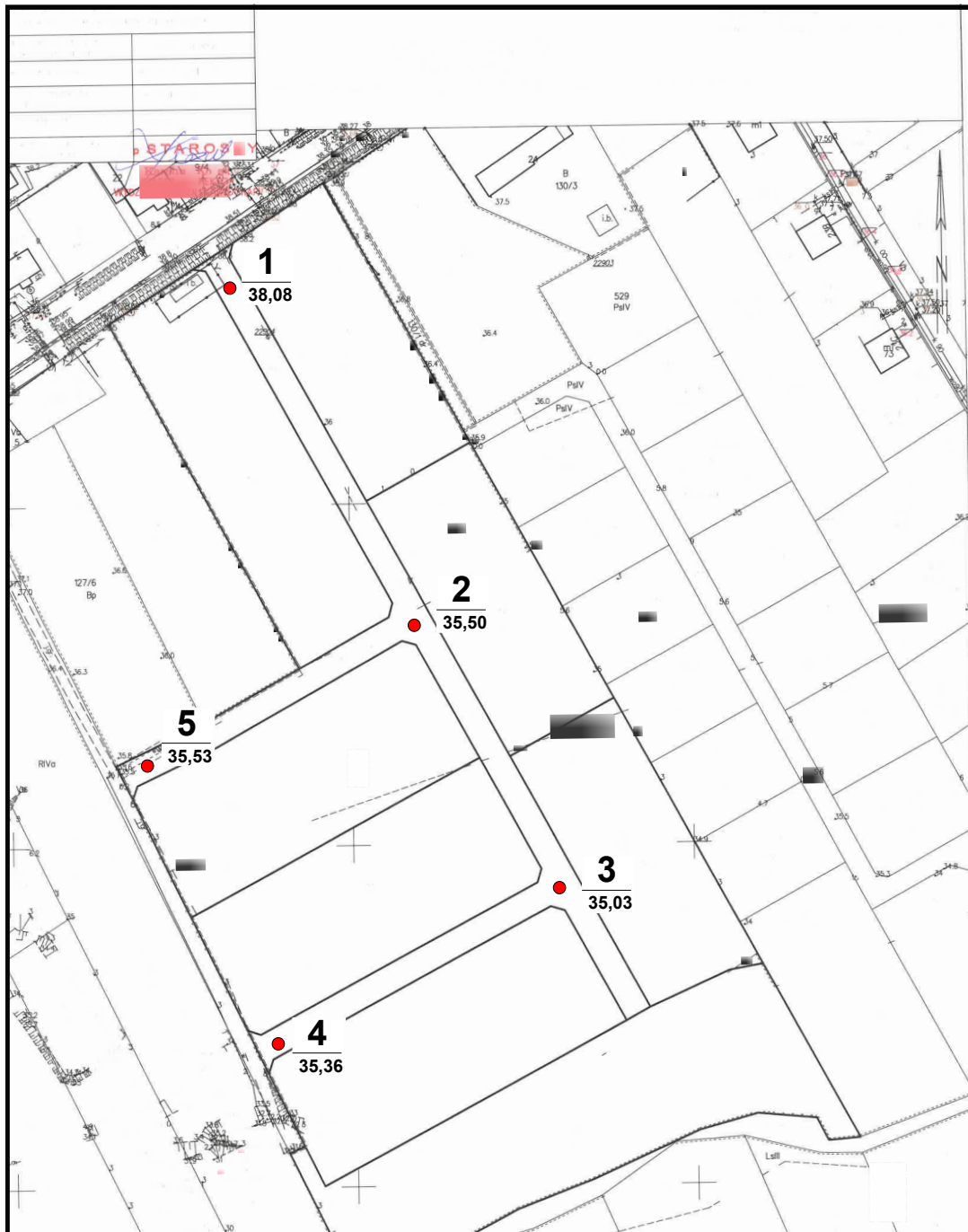
OPINIA GEOTECHNICZNA

**badan podłoża gruntowego dla potrzeb
projektowanych dróg w Gałęzinowie na działce nr 519**

Miejscowość: Gałęzinowo, dz. nr 519
Gmina: Słupsk
powiat: słupski
Województwo: pomorskie

Dokumentator:

geolog Klaudia Jankowska



OBJAŚNIENIA

● **3**
35,03

otwór geotechniczny numer otworu
rzędna terenu



STUDNIARSTWO HYDROGEOLOGIA I GEOTECHNIKA
"EL JOT" KLAUDIA JANKOWSKA

76-200 SŁUPSK ul. Kaszubska 45/14
tel/fax +48 59 842 39 17 kom. +48 604 577 839
www.eljot-slupsk.pl kontakt@eljot-slupsk.pl

Rozpoznanie warunków gruntowo-wodnych
Słupsk, ul. Topolowa, działka nr 969/62

Dokumentacja geotechniczna

Mapa dokumentacyjna

Opracował(a)	geolog Klaudia Jankowska	Data	Skala	Załącznik
		08-2021	1 : 2000	1



Studniarstwo, Hydrogeologia i Geotechnika "EL JOT" - Klaudia Jankowska

76-200 Słupsk, ul. Kaszubska 45 lok. 14
tel. kom. +48 604 577 839, +48 694 046 985 kontakt@eljot-slupsk.pl www.eljot-slupsk.pl

Karta dokumentacyjna otworu nr 1

Data wykonania: 2020-10-13

Temat: Projektowana droga

Rzędna: 38,08 m n.p.m.

X:

Y:

Sporządził(a):

Krzysztof Bukowski

Sprawdził(a):

Adres: Gałęzinowo, dz. nr 519

Proba	Poziom wody	Głębokość(m)	Miąższość	Profil litolog.	Opis gruntu	Wilgotność	Waleczki	IL(n) gr.spoiste	ID(n) gr.sypkie	Sonda dynamiczna SD10
		0,3			Gleba, brunatna	w				
		1			Gлина pylasta, brązowa		2/2	0,39		
		2,7				w		3/3	0,49	
		2						5/5	0,59	
								3/3	0,49	
Głębokość: 3,0										



Studniarstwo, Hydrogeologia i Geotechnika "EL JOT" - Klaudia Jankowska

76-200 Słupsk, ul. Kaszubska 45 lok. 14
tel. kom. +48 604 577 839, +48 694 046 985 kontakt@eljot-slupsk.pl www.eljot-slupsk.pl

Karta dokumentacyjna otworu nr 2

Data wykonania: 2020-10-13

Temat: Projektowana droga

Rzędna: 35,50 m n.p.m.

X:

Y:

Sporządził(a):

Krzysztof Bukowski

Sprawdził(a):

Adres: Gałęzinowo, dz. nr 519

Proba	Poziom wody	Głębokość(m)	Miaższość	Profil litolog.	Opis gruntu	Wilgotność	Waleczki	IL(n) gr.spoiste	ID(n) gr.sypkie	Sonda dynamiczna SD10
		0,2			Gleba, brunatna	w				
		1	1,7		Gлина pylasta, brązowa	w	2/2	0,37		
							3/3	0,46		
							5/5	0,59		

Głębokość: 1,9



Studniarstwo, Hydrogeologia i Geotechnika "EL JOT" - Klaudia Jankowska

76-200 Słupsk, ul. Kaszubska 45 lok. 14
tel. kom. +48 604 577 839, +48 694 046 985 kontakt@eljot-slupsk.pl www.eljot-slupsk.pl

Karta dokumentacyjna otworu nr 3

Data wykonania: 2020-10-13

Temat: Projektowana droga

Rzędna: 35,03 m n.p.m.

X:

Y:

Sporządził(a):

Krzysztof Bukowski

Sprawdził(a):

Adres: Gałęzinowo, dz. nr 519

Proba	Poziom wody	Głębokość(m)	Miąższość	Profil litolog.	Opis gruntu	Wilgotność	Waleczki	IL(n) gr.spoiste	ID(n) gr.sypkie	Sonda dynamiczna SD10
		0,1			Gleba brunatna	w				
		0,2			Gleba brunatna przew. piasek pylasty, brązowo-szara	w	4/3	0,37		
							2/2	0,42		
		1					3/3	0,52		
							5/5	0,59		
		2,7			Gleba brunatna	w				
					Gleba brunatna przew. piasek pylasty, brązowo-szara					
					Gleba brunatna					
					Gleba brunatna przew. piasek pylasty, brązowo-szara					
					Gleba brunatna					
					Gleba brunatna przew. piasek pylasty, brązowo-szara		3/3	0,49		
					Gleba brunatna					
					Gleba brunatna przew. piasek pylasty, brązowo-szara					
					Gleba brunatna					
					Gleba brunatna przew. piasek pylasty, brązowo-szara					
					Gleba brunatna					
					Gleba brunatna przew. piasek pylasty, brązowo-szara					
					Gleba brunatna					
					Gleba brunatna przew. piasek pylasty, brązowo-szara					
					Gleba brunatna					
					Gleba brunatna przew. piasek pylasty, brązowo-szara					
					Gleba brunatna					
					Gleba brunatna przew. piasek pylasty, brązowo-szara					
					Gleba brunatna					
					Gleba brunatna przew. piasek pylasty, brązowo-szara					
					Gleba brunatna					
					Gleba brunatna przew. piasek pylasty, brązowo-szara					
					Gleba brunatna					
					Gleba brunatna przew. piasek pylasty, brązowo-szara					
					Gleba brunatna					
					Gleba brunatna przew. piasek pylasty, brązowo-szara					
					Gleba brunatna					
					Gleba brunatna przew. piasek pylasty, brązowo-szara					
					Gleba brunatna					
					Gleba brunatna przew. piasek pylasty, brązowo-szara					
					Gleba brunatna					
					Gleba brunatna przew. piasek pylasty, brązowo-szara					
					Gleba brunatna					
					Gleba brunatna przew. piasek pylasty, brązowo-szara					
					Gleba brunatna					
					Gleba brunatna przew. piasek pylasty, brązowo-szara					
					Gleba brunatna					
					Gleba brunatna przew. piasek pylasty, brązowo-szara					
					Gleba brunatna					
					Gleba brunatna przew. piasek pylasty, brązowo-szara					
					Gleba brunatna					
					Gleba brunatna przew. piasek pylasty, brązowo-szara					
					Gleba brunatna					
					Gleba brunatna przew. piasek pylasty, brązowo-szara					
					Gleba brunatna					
					Gleba brunatna przew. piasek pylasty, brązowo-szara					
					Gleba brunatna					
					Gleba brunatna przew. piasek pylasty, brązowo-szara					
					Gleba brunatna					
					Gleba brunatna przew. piasek pylasty, brązowo-szara					
					Gleba brunatna					
					Gleba brunatna przew. piasek pylasty, brązowo-szara					
					Gleba brunatna					
					Gleba brunatna przew. piasek pylasty, brązowo-szara					
					Gleba brunatna					
					Gleba brunatna przew. piasek pylasty, brązowo-szara					
					Gleba brunatna					
					Gleba brunatna przew. piasek pylasty, brązowo-szara					
					Gleba brunatna					
					Gleba brunatna przew. piasek pylasty, brązowo-szara					
					Gleba brunatna					
					Gleba brunatna przew. piasek pylasty, brązowo-szara					
					Gleba brunatna					
					Gleba brunatna przew. piasek pylasty, brązowo-szara					
					Gleba brunatna					
					Gleba brunatna przew. piasek pylasty, brązowo-szara					
					Gleba brunatna					
					Gleba brunatna przew. piasek pylasty, brązowo-szara					
					Gleba brunatna					
					Gleba brunatna przew. piasek pylasty, brązowo-szara					
					Gleba brunatna					
					Gleba brunatna przew. piasek pylasty, brązowo-szara					
					Gleba brunatna					
					Gleba brunatna przew. piasek pylasty, brązowo-szara					
					Gleba brunatna					
					Gleba brunatna przew. piasek pylasty, brązowo-szara					
					Gleba brunatna					
					Gleba brunatna przew. piasek pylasty, brązowo-szara					
					Gleba brunatna					
					Gleba brunatna przew. piasek pylasty, brązowo-szara					
					Gleba brunatna					
					Gleba brunatna przew. piasek pylasty, brązowo-szara					
					Gleba brunatna					
					Gleba brunatna przew. piasek pylasty, brązowo-szara					
					Gleba brunatna					
					Gleba brunatna przew. piasek pylasty, brązowo-szara					
					Gleba brunatna					
					Gleba brunatna przew. piasek pylasty, brązowo-szara					
					Gleba brunatna					
					Gleba brunatna przew. piasek pylasty, brązowo-szara					
					Gleba brunatna					
					Gleba brunatna przew. piasek pylasty, brązowo-szara					
					Gleba brunatna					
					Gleba brunatna przew. piasek pylasty, brązowo-szara					
					Gleba brunatna					
					Gleba brunatna przew. piasek pylasty, brązowo-szara					
					Gleba brunatna					
					Gleba brunatna przew. piasek pylasty, brązowo-szara					
					Gleba brunatna					
					Gleba brunatna przew. piasek pylasty, brązowo-szara					
					Gleba brunatna					
					Gleba brunatna przew. piasek pylasty, brązowo-szara					
					Gleba brunatna					
					Gleba brunatna przew. piasek pylasty, brązowo-szara					
					Gleba brunatna					
					Gleba brunatna przew. piasek pylasty, brązowo-szara					
					Gleba brunatna					
					Gleba brunatna przew. piasek pylasty, brązowo-szara					
					Gleba brunatna					
					Gleba brunatna przew. piasek pylasty, brązowo-szara					
					Gleba brunatna					
					Gleba brunatna przew. piasek pylasty, brązowo-szara					
					Gleba brunatna					
					Gleba brunatna przew. piasek pylasty, brązowo-szara					
					Gleba brunatna					
					Gleba brunatna przew. piasek pylasty, brązowo-szara					
					Gleba brunatna					
					Gleba brunatna przew. piasek pylasty, brązowo-szara					
					Gleba brunatna					
					Gleba brunatna przew. piasek pylasty, brązowo-szara					
					Gleba brunatna					
					Gleba brunatna przew. piasek pylasty, brązowo-szara					
					Gleba brunatna					
					Gleba brunatna przew. piasek pylasty, brązowo-szara					
					Gleba brunatna					
					Gleba brunatna przew. piasek pylasty, brązowo-szara					
					Gleba brunatna					
					Gleba brunatna przew. piasek pylasty, brązowo-szara					
					Gleba brunatna					
					Gleba brunatna przew. piasek pylasty, brązowo-szara					
					Gleba brunatna					
					Gleba brunatna przew. piasek pylasty, brązowo-szara					
					Gleba brunatna					
					Gleba brunatna przew. piasek pylasty, brązowo-szara					
					Gleba brunatna					
					Gleba brunatna przew. piasek pylasty, brązowo-szara					
					Gleba brunatna					
					Gleba brunatna przew. piasek pylasty, brązowo-szara					
					Gleba brunatna					
					Gleba brunatna przew. piasek pylasty, brązowo-szara					
					Gleba brunatna					
					Gleba brunatna przew. piasek pylasty, brązowo-szara					
					Gleba brunatna					
					Gleba brunatna przew. piasek pylasty, brązowo-szara					
					Gleba brunatna					
					Gleba brunatna przew. piasek pylasty, brązowo-szara					
					Gleba brunatna					
					Gleba brunatna przew. piasek pylasty, brązowo-szara					
					Gleba brunatna					



Studniarstwo, Hydrogeologia i Geotechnika "EL JOT" - Klaudia Jankowska

76-200 Słupsk, ul. Kaszubska 45 lok. 14
tel. kom. +48 604 577 839, +48 694 046 985 kontakt@eljot-slupsk.pl www.eljot-slupsk.pl

Karta dokumentacyjna otworu nr 4

Data wykonania: 2020-10-13

Temat: Prjektowana droga

Rzędna: 35,36 m n.p.m.

X:

Y:

Sporządził(a):

Krzysztof Bukowski

Sprawdził(a):

Adres: Gałęzinowo, dz. nr 619

Proba	Poziom wody	Głębokość(m)	Miaższość	Profil litolog.	Opis gruntu	Wilgotność	Waleczki	IL(n) gr.spoiste	ID(n) gr.sypkie	Sonda dynamiczna SD10
		0,2			Gleba, brunatna	w				
		1			Glina pylasta, brązowa		2/2	0,56		
		2,8				w		3/3	0,46	
		2						5/5	0,59	
								3/3	0,49	
Głębokość: 3,0										



Studniarstwo, Hydrogeologia i Geotechnika "EL JOT" - Klaudia Jankowska

76-200 Słupsk, ul. Kaszubska 45 lok. 14
tel. kom. +48 604 577 839, +48 694 046 985 kontakt@eljot-slupsk.pl www.eljot-slupsk.pl

Karta dokumentacyjna otworu nr 5

Data wykonania: 2020-10-13

Temat: Projektowana droga

Rzędna: 35,53 m n.p.m.

X:

Y:

Sporządził(a):

Krzysztof Bukowski

Sprawdził(a):

Adres: Gałęzinowo, dz. nr 519

Proba	Poziom wody	Głębokość(m)	Miaższość	Profil litolog.	Opis gruntu	Wilgotność	Waleczki	IL(n) gr.spoiste	ID(n) gr.sypkie	Sonda dynamiczna SD10
		0,3			Gleba, brunatna	w				
		1			Gлина pylasta, brązowa		2/2	0,34		
		2,7				w	3/3	0,46		
		2					5/4	0,56		
							3/3	0,49		
Głębokość: 3,0										